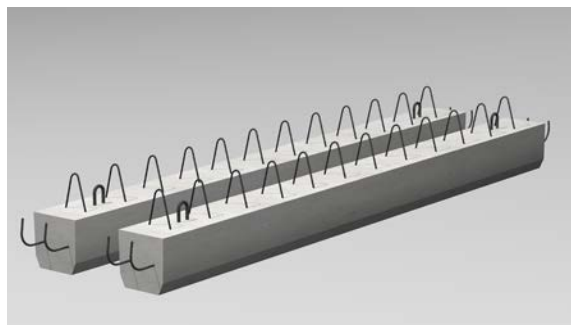


DELTI POUTRE 20x20

AVANTAGES

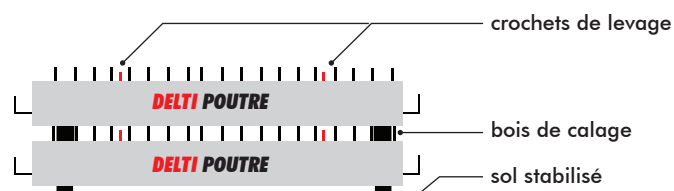
- Suppression des murs de refends
- Suppression des temps de coffrage et décoffrage
- Gain de temps sur chantier
- Finition parfaite
- Qualité et sécurité d'un produit manufacturé



CARACTÉRISTIQUES

- Poutres préfabriquées en béton armé
- Section : 20 x 20
- Longueur : de 10 en 10 cm de 2,00 à 6,10 m
- Poids : 100 kg/ml

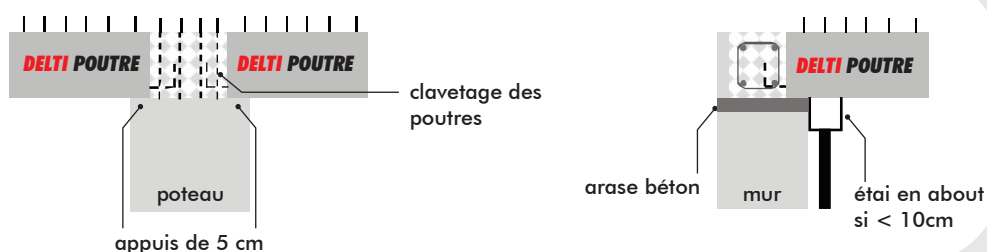
STOCKAGE



- Poser les **DELTI POUTRES** sur un sol stabilisé et sur des appuis horizontaux de section : 20 x 20
- Placer les chevrons aux extrémités de la poutre

MISE EN ŒUVRE

- Appuis minimum 10 cm sur agglos + arase béton
- Appuis minimum 5 cm sur porteur en béton armé
- Sinon pose d'un étau obligatoire en about pour les 2 cas ci-dessous



DELTI POUTRE 20x20

MISE EN ŒUVRE

- Pose du plancher : Respecter les dispositifs A, B et C au droit de la poutre
- Armatures : Placer les chapeaux en partie supérieure et les armatures de couture si nécessaire

Dispositif A : Sans table
Utilisation plancher hourdis PSE
Utilisation plancher hourdis Béton
avec poutre de longueur maxi
4,60 m

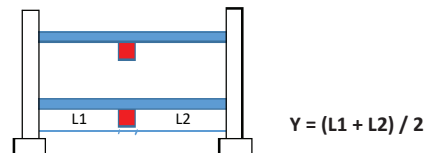
Dispositif B : Avec table (2 rangs
d'entrevous négatifs)
Utilisation plancher hourdis béton
avec poutre de longueur 4,70 à
5,60 m

Dispositif C : Avec table (3 rangs
d'entrevous négatifs)
Utilisation plancher hourdis béton
avec poutre de longueur 5,70 à
6,10 m

Mise en place chapeaux de rive

- Dalle de compression : Couler dalle et chaînages en une seule opération
- Étalement **OBLIGATOIRE** : Disposer les étais et les régler au contact de la poutre. Ecart maximum entre étais : 1,5 m

Portée Poutre 20x20 Reprise 1 niveau VS ou Étage



TYPE DE MONTAGES AVEC CHARGES 150 + 140 (portée des poutres maxi en m)				
Y	12 + 5 PSE*	15 + 5 PSE**	12 + 4 Béton**	16 + 4 Béton**
5,50	2,00 à 4,50	2,00 à 5,20	-	2,00 à 5,00
5,00	4,50 à 5,00	5,30 à 5,60	2,00 à 5,00	5,10 à 5,80
4,50	4,90 à 5,20	5,60 à 5,80	4,90 à 5,50	5,90 à 6,10
4,00	5,30 à 5,40	5,9 à 6,10	5,60 à 6,10	6,10
3,50	-	6,10	6,10	6,10

* Sans table Dispositif A
** Avec table à partir de 4,70 m Dispositif B
** Avec table à partir de 5,10 m Dispositif C

TYPE DE MONTAGES AVEC CHARGES 150 + 250 (portée des poutres maxi en m)				
Y	12 + 5 PSE*	15 + 5 PSE**	12 + 4 Béton**	16 + 4 Béton**
5,50	-	2,00 à 4,70	-	2,00 à 4,50
5,00	2,00 à 4,50	4,80 à 4,90	-	4,60 à 4,80
4,50	4,50 à 4,70	5,00 à 5,10	2,00 à 4,90	4,90 à 5,30
4,00	4,80 à 5,00	5,20 à 5,30	5,00 à 5,60	5,40 à 5,90
3,50	-	-	5,70 à 6,10	6,00 à 6,10

Ces informations sont données à titre indicatif, pour toute étude veuillez contacter notre bureau d'études.

EN SAVOIR PLUS

Retrouvez toute la gamme des produits sur notre site web
www.edilteco-deltisol.fr

Siège et Usine

BP 70731 - 49307 CHOLET Cedex
Tél. 0 825 825 533 - Fax 0 825 850 050
edilteco.fr | info@edilteco.fr

Usines

CS50015 - 84275 VEDENE Cedex
Tél. 04 90 32 66 19 - Fax 04 90 32 80 13
edilteco-deltisol.fr | info@edilteco.fr

Bureau d'études planchers

be@edilteco.fr

