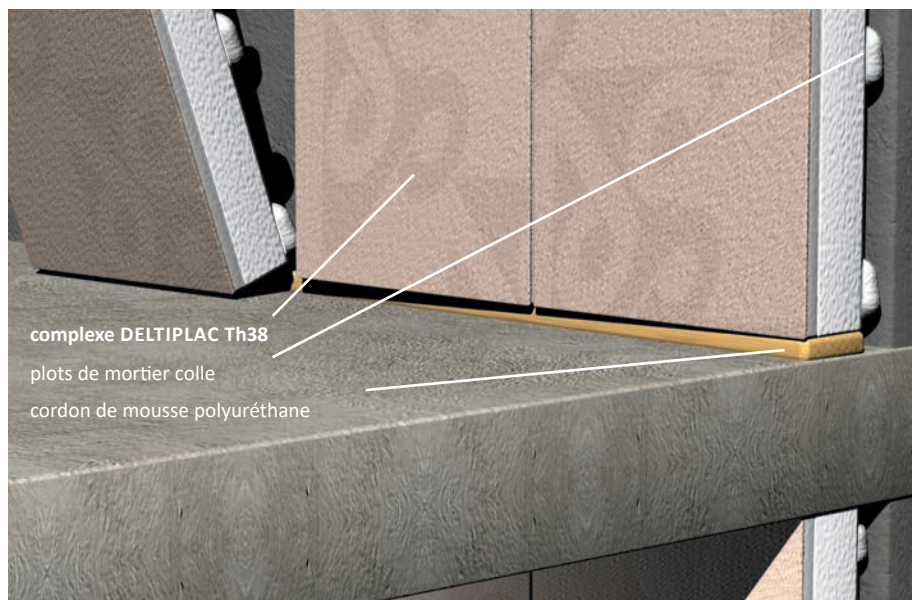


DELTIPLAC Th38

DESCRIPTION ET DOMAINES D'EMPLOI

Le panneau **DELTIPLAC Th38** est un complexe d'isolation composé d'un panneau de Polystyrène Expansé collé sur une plaque de plâtre.



Ce produit est destiné d'une part à compléter l'isolation thermique de parois verticales en maçonnerie ou en béton, neuves ou anciennes, d'autre part à la réalisation par fixation mécanique sur charpente ou ossature en bois, verticale ou non :

- de plafonds horizontaux sous comble perdu, accessible ou non.
- d'habillages de comble aménagé : plafonds (restrictions sur la pose), rampants sous couverture et pieds-droits.
- d'habillages de maisons à ossature bois.

CARACTÉRISTIQUES ET PERFORMANCES THERMIQUES

Parements	BA10, BA13, BA15, plaques standard, hydro, spécial feu, haute dureté									
Performance	$\lambda = 0,038 \text{ W/m.K}$									
Long x larg. (mm)	2500 x 1200, 2600 x 1200, 2800 x 1200, 3000 x 1200									
Épaisseur PSE (mm)	20	40	60	70	80	90	100	120	130	140
Résist. thermique (m ² .K/W)	0,55	1,1	1,6	1,85	2,15	2,4	2,65	3,2	3,45	3,70
Réaction au feu	B-s1,d0 essais SBI réalisés au CSTB (PV n° RA10-0093)									

CERTIFICATIONS ET AGRÉMENTS

Les panneaux **DELTIPLAC Th38** bénéficient des labels suivants :



www.edilteco-deltisol.fr
EN 13950
Réaction au feu B-s1,d0

DELTIPLAC Th38

MISE EN ŒUVRE

Les travaux préparatoires et la mise en œuvre du **DELTIPLAC Th38** se réalisent selon les DTU 25-42. La pose est en général effectuée par collage sur un support sain, sec, dépoussiéré et exempt de tout produit gras, peinture ou enduit plâtre. On utilisera un mortier adhésif à base de plâtre répondant aux spécifications de la norme NF. Le traitement des joints entre les plaques sera réalisé au moyen d'un des systèmes enduit associé à une bande faisant l'objet de certificats CSTB attachés aux Avis Techniques correspondants. Avant application de la peinture, le régulateur de fond uniformise la teinte des plaques.



exemple de mise en œuvre

- 1 Le collage est effectué à l'aide d'un mortier adhésif.
- 2 On dispose des plots de 200 g environ à raison de 10 par m².
- 3 On positionne le panneau muni de ses plots contre le mur en frappant à plat à l'aide d'une règle.
- 4 Le traitement des joints entre panneaux est réalisé selon la technique enduit + bande.

Pour la réalisation de paroi de locaux humides privatifs (douches...), l'utilisation de plaque de plâtre hydrofugée type H1 est obligatoire. En pose collée, la hauteur est limitée à 3,60 m. Au delà, il faut prévoir une fixation mécanique sur tasseau bois.

CONDITIONNEMENT

Épaisseur PSE (mm)	20	40	50	60	70	80	90	100	120	130	140
Nombre de panneaux	40	24	20	18	16	14	12	11	10	8	8

EN SAVOIR PLUS

Retrouvez toute la gamme des produits sur notre site web
www.edilteco-deltisol.fr

Siège et Usine

BP 70731 - 49307 CHOLET Cedex
 Tél. 0 825 825 533 - Fax 0 825 850 050
[edilteco.fr](mailto:info@edilteco.fr) | info@edilteco.fr

Usines

CS 50015 - 84275 VEDENE Cedex
 Tél. 04 90 32 66 19 - Fax 04 90 32 80 13
edilteco-deltisol.fr | info@edilteco.fr

Bureau d'études planchers

be@edilteco.fr

